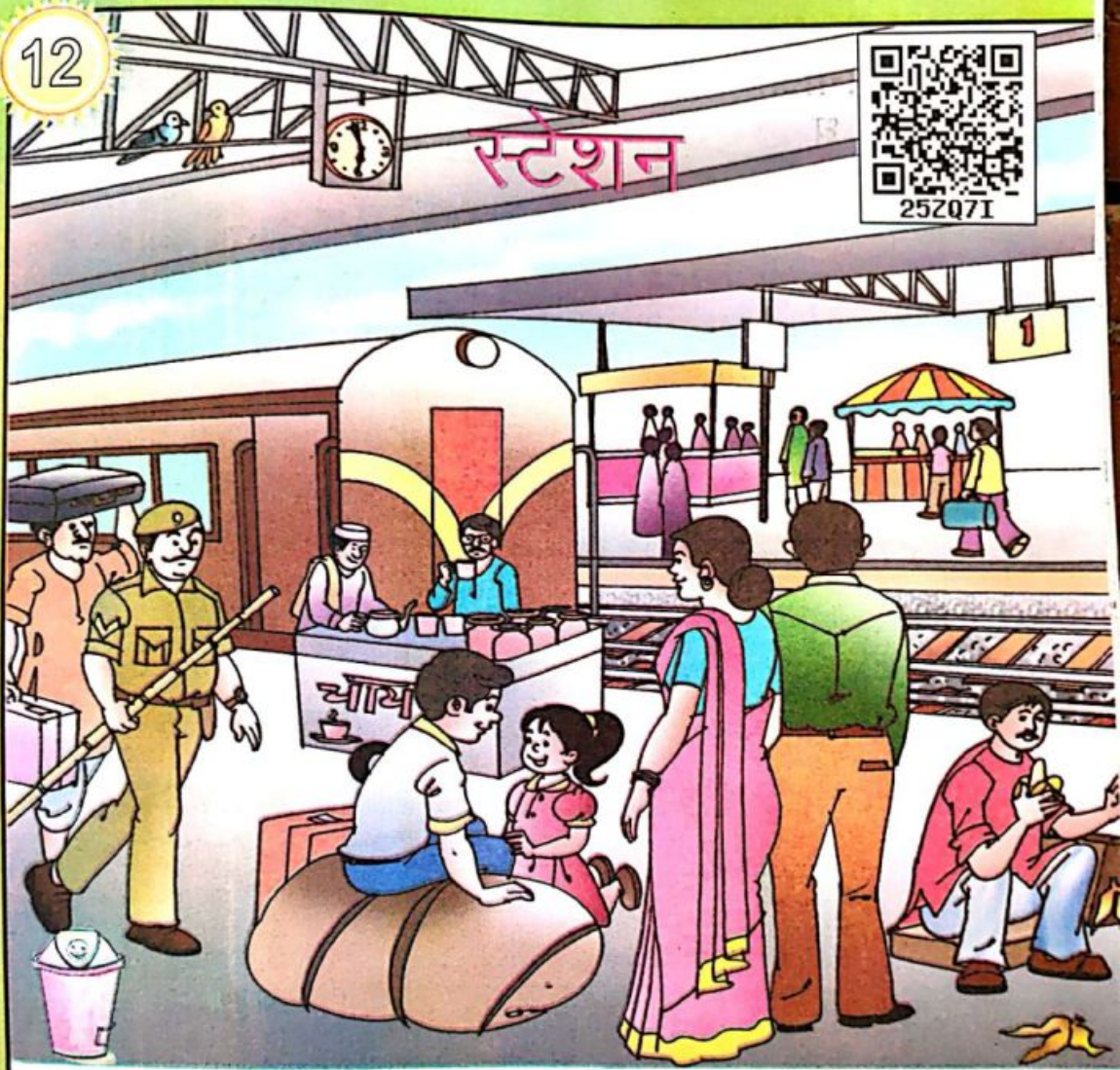


12

स्टेशन



टी.टी.ई.



फल



अँगीठी



ड्राइवर





बच्चों से कुली, पुलिस, चाय वाला, फल वाला, पुस्तक-विक्रेता, टिकट पर्यवेक्षक आदि के बारे में बातचीत करें। सावधानियों के बारे में बताएँ। बच्चों को यह बोध कराएँ कि स्टेशन पर गन्दगी नहीं फैलानी चाहिए।

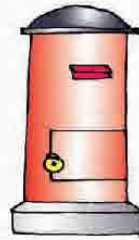
सिपाही



कुली



रेलगाड़ी



पत्र पेटी

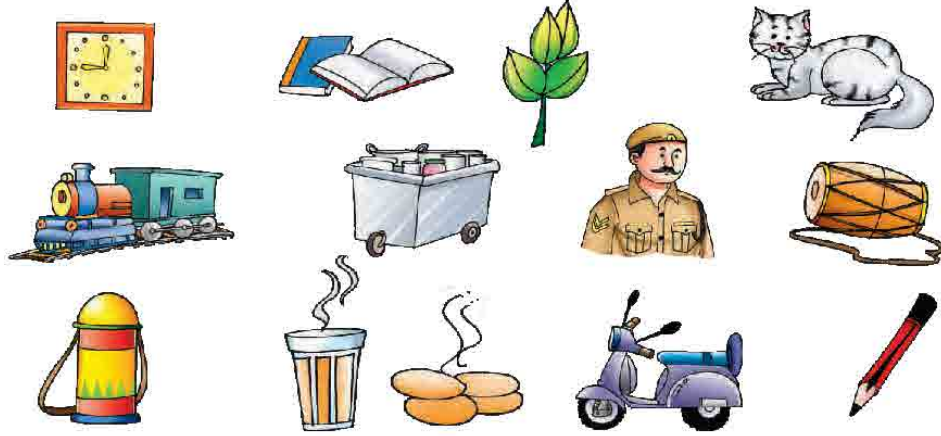


रेलपटरी



टिकट

1. स्टेशन के चित्र में जो नहीं हैं, उन पर घेरा लगाओ।



2. स्टेशन पर कौन क्या कर रहा है ?

3. स्टेशन पर क्या गलत हो रहा है? चित्र देखकर बताओ।

4. देखो और बताओ –



क. इंजन से तीसरे डिब्बे में कौन बैठा है ?

ख. बंदर किस डिब्बे में है ?

ग. चित्र में और कौन-कौन हैं ?

घ. खाली डिब्बे में किसे बैठाओगे ?

ङ. तुम किस डिब्बे में बैठना चाहोगे ? क्यों ?